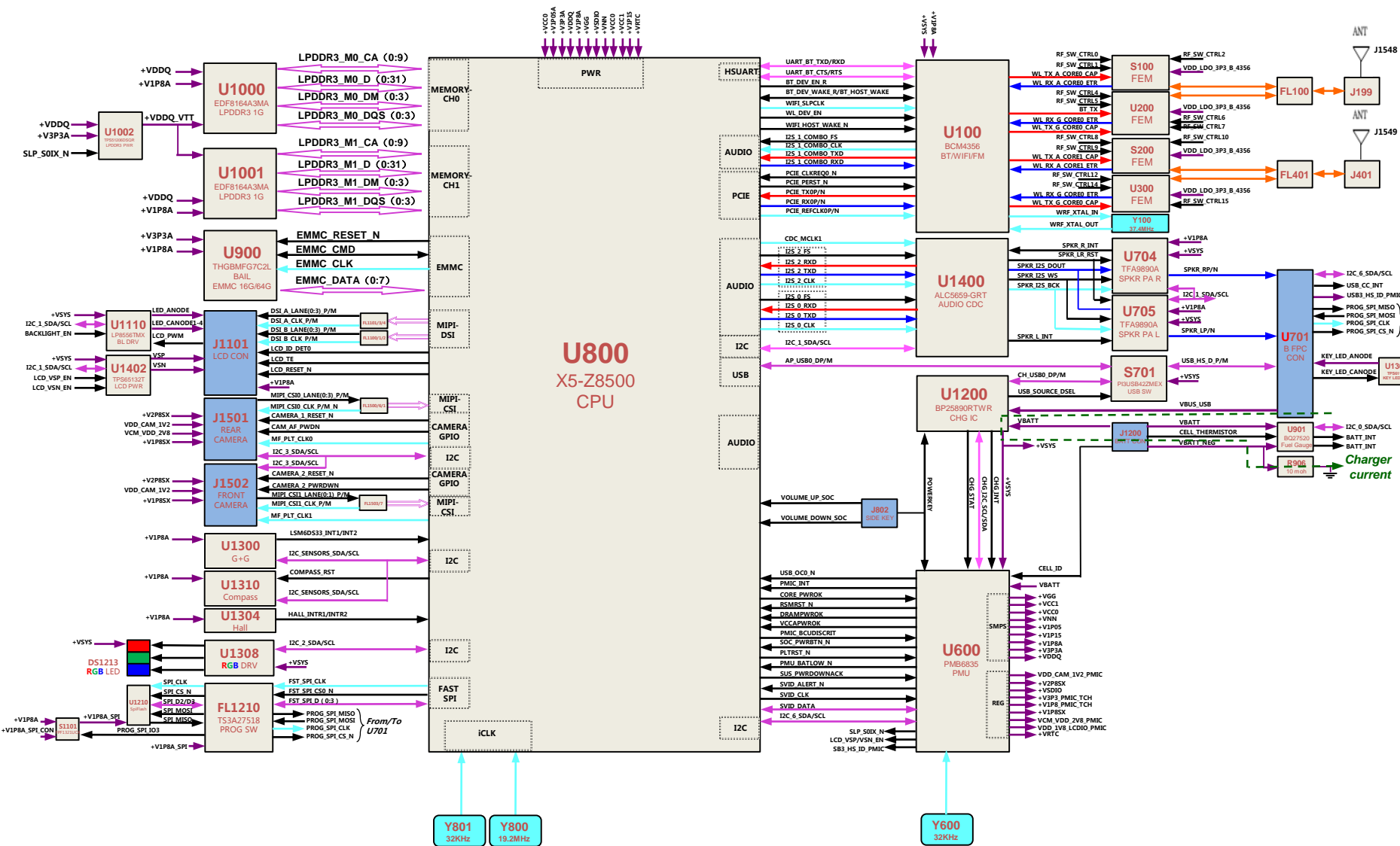
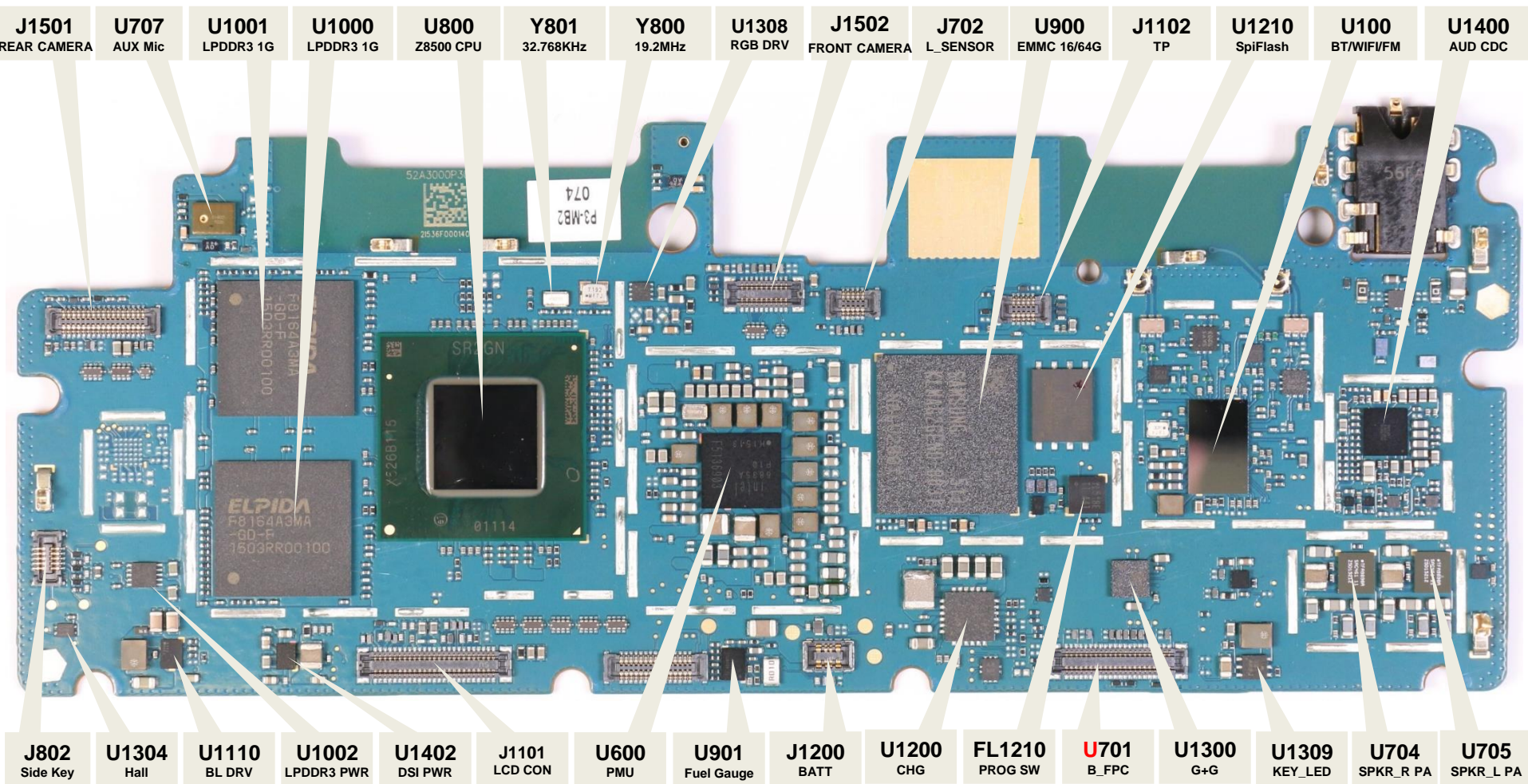
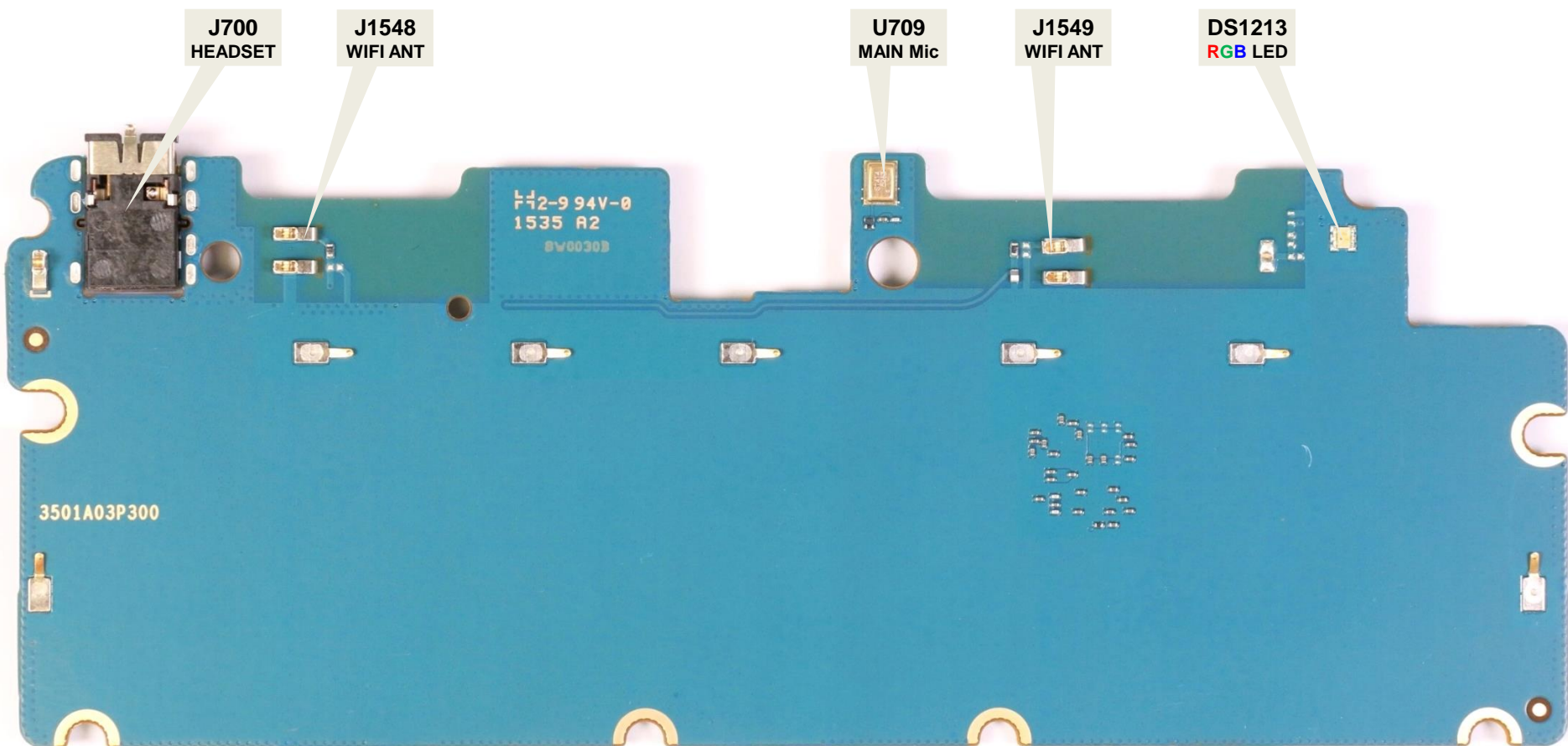


# A3逻辑框图&元器件分布图









索引	缩写	释义	索引	缩写	释义
A	ANT	天线	M	M_Sensor	电子罗盘
	AP	应用处理器		MIC	麦克风
	AUD	音频		MIPI	移动产业处理器接口联盟
	AUDIO	音频		MISO	主输入从输出
B	BAT	电池		MM PA	多模功率放大器
	BB	基带		MOSI	主输出从输入
	BL	背景灯		MOTOR	马达
	BP	基带处理器	O	OCP	过流保护
	BSI	基带串行接口		OUTPUT	输出
	BT	蓝牙		OVP	过压保护
C	Charge current	充电电流	P	P/N	正/负
	CHG	充电器		P_Sensor	距离传感器
	CLK	时钟		PCM	脉冲编码调制
	CODEC	编解码器		PMU	电源管理单元
	COL	列		PRX	主路接收
	CON	连接器		PWM	脉冲宽度调制
	CORE	核心		PWR	电源管理单元
	CS_P	电流检测正极		PWRKEY	电源键
	CS_N	电流检测负极	R	REF	参考
	CSI	照相串行接口		RFIO	射频输入输出
	CTP	触屏控制		ROW	行
	DAI	数字音频接口		RST	复位
D	DAT	数据		RTC	实时时钟
	DRV	驱动		RX	接收
	DRX	分集接收	S	SDC	记忆卡
	DSI	显示串行接口		SENSOR	传感器
E	DVC	动态电压控制		SIDE KEY	侧键
	EAR	听筒		SIM	用户身份识别模块
	EMI	电磁干扰		SPI	通用串行总线
	EMMC	嵌入式多媒体存储卡		SPKR	扬声器
	EN	使能		SW	开关
F	EXT	外部的、扩展		SW CHG	开关充电器
	FLASH	闪存、闪光灯		SYNC	同步
	FM	调频		SYS	系统
G	FUEL	流量计	T	TCXO	有温度补偿的晶体振荡器
	G+G	重力加速计+陀螺仪		TDS	时分同步的码分多址
	GPIO	通用输入输出接口		TORCH	手电筒
	GPS	全球卫星定位系统		TP	触摸板
H	GPU	图形处理单元		TX	发射
	HAPTIC	触感	U	TXDET	发射检测
I	HS	耳机		UIM	全球用户身份识别卡
	ID	身份识别		USB	通用串行总线
	INPUT	输入	V	VBOOST	升压供电
	INT	中断		VBUCK	降压供电
K	IR	红外辐射		VIBR	振动器
	Kelvin connection	开尔文连接	W	WATCHDOG	看门狗
	LCD	液晶显示屏		WIFI	无线保真技术
L	LCM	液晶显示模块			
	LDO	低压差输出			
	LED	电可发光二极管			
	LNA	低噪声放大器			
	LPDDR	低功耗双速率动态随机存储器			
	LTE	长期演进计划			

## English &amp; Chinese-Qualcomm

A	1	13MP	1300万像素	F	42	FEM	前端模块	O	84	OSC	振荡器
	2	AFC	自动频率控制		43	Flash LED	闪光灯		85	PA	功率放大器
	3	AGC	自动增益控制		44	FM	调频		86	PA Power Managem	功放电源管理
	4	AMP	放大器		45	FPC	软性印刷电路板		87	PCM	脉冲编码调制
	5	ANT	天线	G	46	Front CAM	前置相机		88	PMU	电源管理单元
	6	AP	应用处理器		47	G+G	重力加速计+陀螺仪	P	89	Pressure	压力传感器
	7	APC	自动功率控制		48	GNSS	全球卫星导航系统		90	PRX	第一接收
	8	Application Processo	应用处理器 ( 简称为AP )		49	GNSS_BB_IQ	收发芯片到基带的GPS接收IQ信号		91	PRX_BB_IQ	收发芯片到基带的主路接收IQ信号
	9	APT	平均功率跟踪		50	GPS	全球定位系统		92	PWR SP	电源供给
	10	AUDIO	音频	H	51	GSM	全球移动通信系统		93	PWR_KEY	电源键
	11	Audio Codec IC	音频编解码芯片		52	Gyroscope	陀螺仪	R	94	REAR CAMEAR	后置相机
B	12	B_FPC CON	底部软性印刷电路板连接器		53	HALL	霍尔传感器		95	RECEIVER	受话器 ( 一般指听筒 )
	13	B34	第34波段		54	Haptic DRV	触感驱动		96	RF	射频
	14	BAT ID	电池身份		55	HB	高波段		97	RF Cable	射频线缆
	15	BAT-FUEL	电池电量计		56	HEADET	耳机		98	RF2DBB	RF到DBB
	16	BB	基带	I	57	HIFI	高保真		99	RGB LED	红绿蓝发光二极管
	17	BL	背景灯		58	HIFI I2S	HIFI的数字音频传输总线	S	100	R-PA	右声道功放
	18	BOTT	底面		59	HIFI_PWR	HIFI模块的电源产生电路		101	RST	复位
	19	BP	基带处理器		60	HS-MIC	耳机麦克风		102	SENSOR	传感器
	20	BT	蓝牙	L	61	I2C	内部集成电路总线		103	SENSOR HUB	传感器协处理器
C	21	CAM	相机		62	I2S	数字音频数据传输总线	T	104	Side Key	侧键
	22	Charger current	充电电流		63	IMEI	国际移动电话设备识别码		105	SIM	用户身份识别卡
	23	CHG	充电		64	INTR	中断信号		106	SLIMBUS	串行低功耗芯片间多媒体传输
	24	CLK	时钟		65	Lanes	线路		107	Smart PA	智能功放
	25	CODEC	解码器	M	66	LB	低波段	U	108	SPDT switch	单刀双掷开关
	26	Compass	指南针		67	LCM	液晶模块		109	SPI	串行外围接口
	27	CON	连接器		68	LDO	低压差线性稳压器		110	SPK	扬声器
	28	CORE PWR SP	内核电源供给		69	LED	发光二极管		111	SPK I2S	扬声器功放的数字音频传输总线
	29	COUPLER	耦合器	V	70	LNA	低噪声放大器	Z	112	SRX	第二接收
	30	CSI	串行照相数据接口		71	LP Sensor	光线和距离传感器		113	SW	开关
	31	CTP	触屏控制		72	L-PA	左声道功放		114	Switching Charger	开关电源充电器
D	32	DBB	数字基带		73	LPDDR	低功耗双速率随机存储器		115	TCXO	有温度补偿的晶体振荡器
	33	DBB4CTP	从DBB到CTP		74	Main Camera	主相机		116	TOP	上面
	34	DETECT / DET	探测、检测		75	MCP	多芯片封装		117	TP	触摸板
	35	DIPLEXER	双工器		76	MEID	移动设备识别码		118	TP DC-DC	触摸板直流电压转换
	36	DRV	驱动		77	MEM	存储器		119	Transceiver	无线收发器
	37	DRX	分集接收		78	MIC	麦克风		120	TS	触摸屏
	38	DRX_BB_IQ	收发芯片到基带的分集接收IQ信号		79	MM PA	多模功放		121	TX RF SW	发射射频开关
E	39	DSI	串行显示数据接口		80	Mobilephone	移动电话		122	TX_BB_IQ	基带到收发芯片的发射IQ信号
	40	EAR	听筒		81	M-SENSOR	电子罗盘		123	UART	通用异步传输收发器
	41	eMMC	嵌入式多媒体存储卡		82	Multiplexe	多工器		124	UIM	用户识别模块
					83	Multiplexer	多路转接器		125	USB	通用串行总线
									126	VBAT	电池电压
									127	VIBR	振动器
									128	VOL	音量
									129	WIFI	无线局域网
									130	ZIF	零插拔力